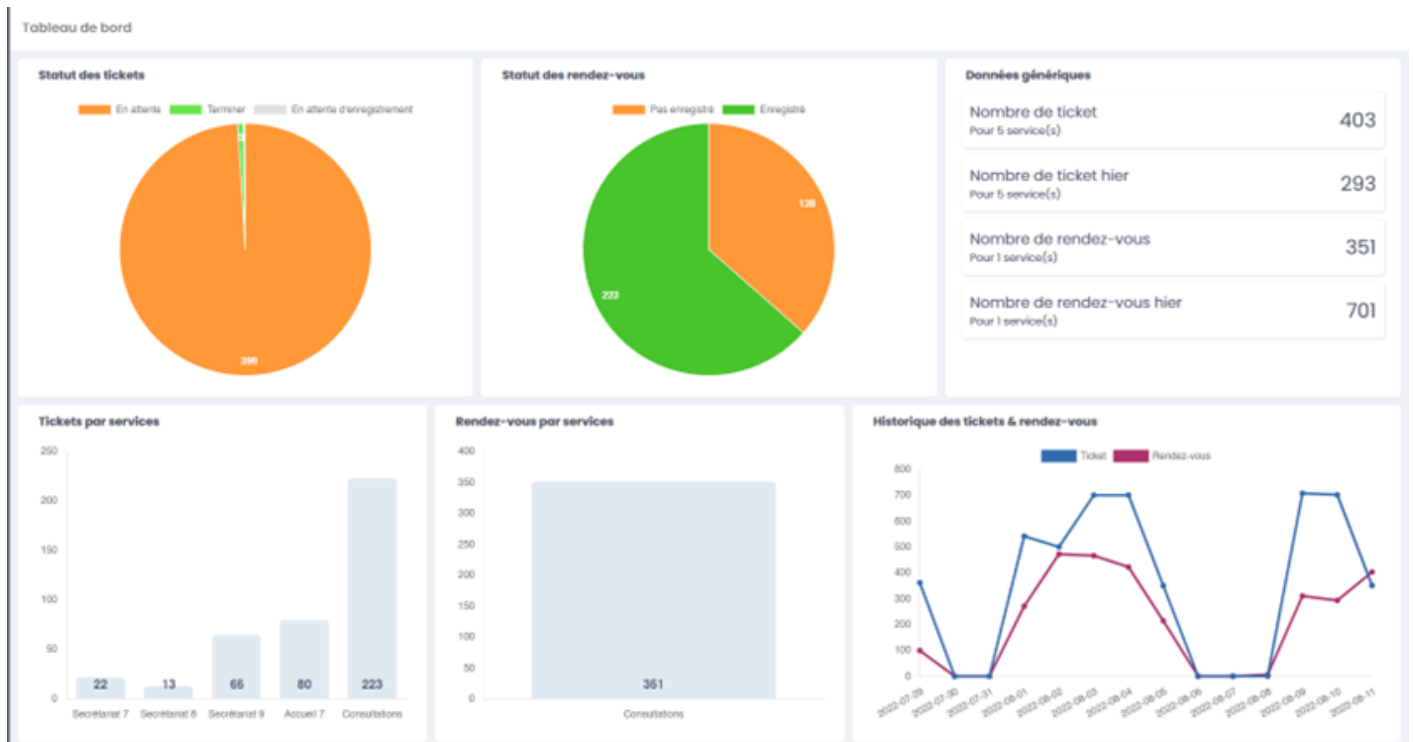


Chapitre 2 : Vue d'ensemble sur les différentes données EasyQueue

- 1. Le tableau de bord

1. Le tableau de bord

Le tableau de bord Easyqueue vous permet d'avoir une vue d'ensemble sur les données du module.

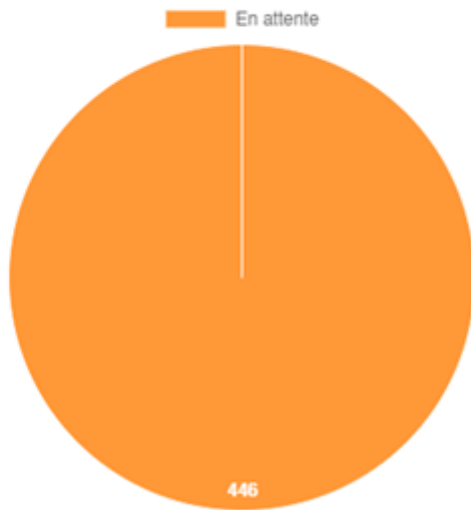


1.1. Une vue en diagramme du statut des tickets

Un diagramme vous indique le pourcentage des différents statuts des tickets :

- En attente
- En cours
- Terminé

Statut des tickets

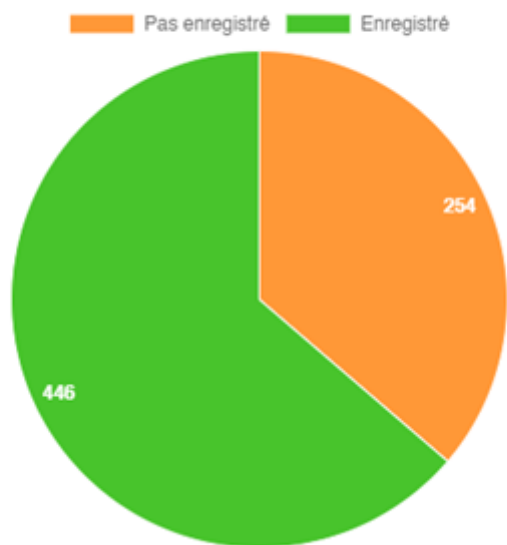


1.2. Une vue en diagramme des statuts des rendez-vous

Un diagramme vous indique le pourcentage des différents statuts des rendez-vous :

- Pas enregistré
- Enregistré

Statut des rendez-vous



1.3. Une vue sur les données génériques chiffrées

Données génériques

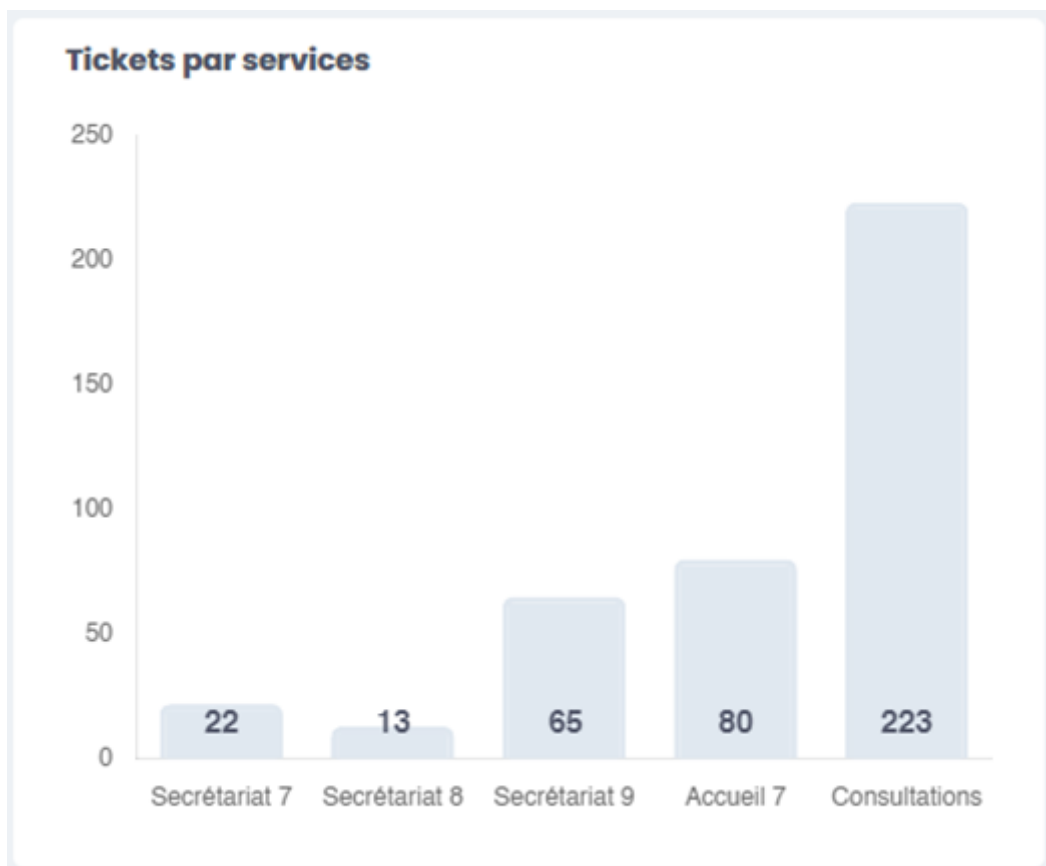
Nombre de ticket
Pour 1 service(s) 446

Nombre de ticket hier
Pour 4 service(s) 472

Nombre de rendez-vous
Pour 1 service(s) 700

Nombre de rendez-vous hier
Pour 1 service(s) 500

1.4. Un graphique des tickets par services



1.5. Un graphique des rendez-vous par services

Rendez-vous par services



1.6. L'historique des tickets et rendez-vous

Historique des tickets & rendez-vous

